



**SALABA**  
FASTENERS  
مصلابة الهثبات



حيث القوة... وأكثر

براغي، صواميل، مثبتات، تجهيزات إنشائية  
Bolts, Nuts, Fasteners, Construction supplies

[www.salaba.com.sa](http://www.salaba.com.sa)





## كلمة رئيس مجلس الإدارة

نسعى بأن نكون المزود الأفضل في مجال التجهيزات الإنشائية من البراغي والمثبتات والعدد الصناعية ونعمل دوماً لتقديم الخدمة المميزة للعملاء ونحرص بأن نزودكم بكل ماتحتاجونه لتطوير أعمالكم بما يلائم ويضمن الاستمرار الأطول للمنشأة وتتعهد دوماً بأن نعمل على ضمان منتجاتنا والتميز بخدماتنا ونلتزم بالمصداقية والشفافية بما يحقق أعلى مستويات الرضى عن منتجاتنا ونرجو بأن تجدون كل احتياجاتهم لدينا وسنكون سعداء جداً بخدمتكم.

### Few Words from Our Chairman

We seeks to be the best supplier in the field of construction equipment such as screws, fasteners and industrial tools, and we are always working on providing a distinguished service to customers, and we are keen to provide you with everything you need to develop your business in a manner that suits and guarantees the longest continuity of the facility. We pledge to work to ensure our products and excellence in our services. Achieving levels of satisfaction with the highest credibility about our products, and we hope that you will find all your needs and we will be very happy to serve you.

## من نحن

تُعد "صلابة" رائدة في تقديم مجموعة متكاملة من الحلول والخدمات عالية المستوى لتوريد تجهيزات البناء من البراغي والمثبتات والعدد الصناعية لأبرز المشاريع المرموقة في المملكة عبر ثلاث مناطق رئيسية تتمثل في:- المنطقة الغربية (المقر الرئيسي) المنطقة الوسطى والمنطقة الجنوبية.

حيث تلتزم "صلابة" بمطابقة أعلى معايير الجودة العالمية عبر كافة الفروع المتمحورة حول توفير كافة تجهيزات البناء من البراغي والمثبتات والعدد الصناعية وكذلك أفضل المثبتات في عالم البناء والتشييد، وضمان التوريد الأسرع والخدمة الأفضل مما يساعد في تنفيذ كبرى المشاريع، حيث تدعم منتجاتنا متطلبات المشاريع في جوانب الهندسة الميكانيكية والكهربائية والصحية والمياه والطاقة ومجالات التشييد والبناء.

وتواصل "صلابة" بالاستثمار في الحفاظ على موقع الصدارة ضمن الأسواق المتخصصة إستناداً إلى منهجية ديناميكية قائمة على ثلاثة دعائم أساسية تتمثل في الكوادر البشرية، والابتكار، والتطور. وتسير "صلابة" بخطى ثابتة باتجاه توسيع نطاق حضورها القوي ودفع مسيرة النجاح والتميز المستمرة منذ ما يزيد عن ١٢ عاماً.

## Who we are?

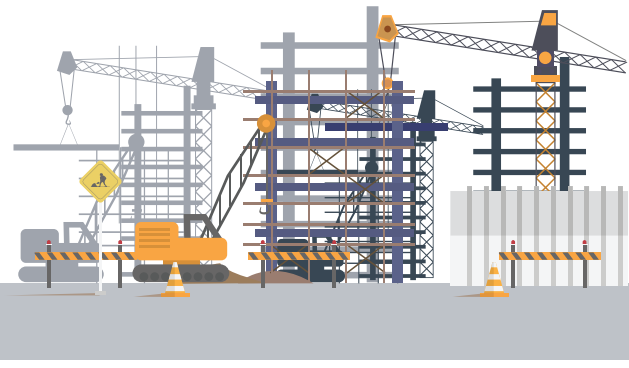
Salaba is a pioneer in providing a full range of high-level solutions and services for the supply of construction equipment from screws, fasteners and industrial tools to the finest projects in the Kingdom through three main regions: The Central , Western and the South.

Salaba is committed to complying with the highest international quality standards in all branches that revolve around providing all construction equipment from screws, fasteners and industrial tools, in addition to the best fasteners in the construction world, and to guarantee the fastest supply and the best service that helps in the implementation of major projects. Our products supports the requirements of projects in the fields of mechanical, electrical, health, water, energy and construction.

Salaba continues to maintain its leadership position in specialized markets based on dynamic approach relying on three basic pillars represented in human cadre, innovation, development.

Salaba has been steadily moving towards expanding its strong presence and pushing the path of success and continuous excellence for more than 12 years.





## رؤيتنا

وبما تمليه علينا قيادتنا في هذه البلاد المباركة ووصولاً إلى رؤية المملكة ٢٠٣٠ وهي أن نصبح من إحدى الشركات الرائدة في سوق تجهيزات البناء وتوفير جميع مستلزمات المثبتات والبراغي والمسامير وتوابعها وكذلك العدد الصناعية المختلفة، وذلك لأكبر قطاع ممكن من المشاريع في سوق العمل، وأن نجعل عملائنا يؤمنون بناء شركاء لهم وذلك بتوطيد العلاقة وتقديم أفضل المزايا كما نضع قيمنا الأساسية نصب أعيننا تجاه رؤية بلدنا ٢٠٣٠



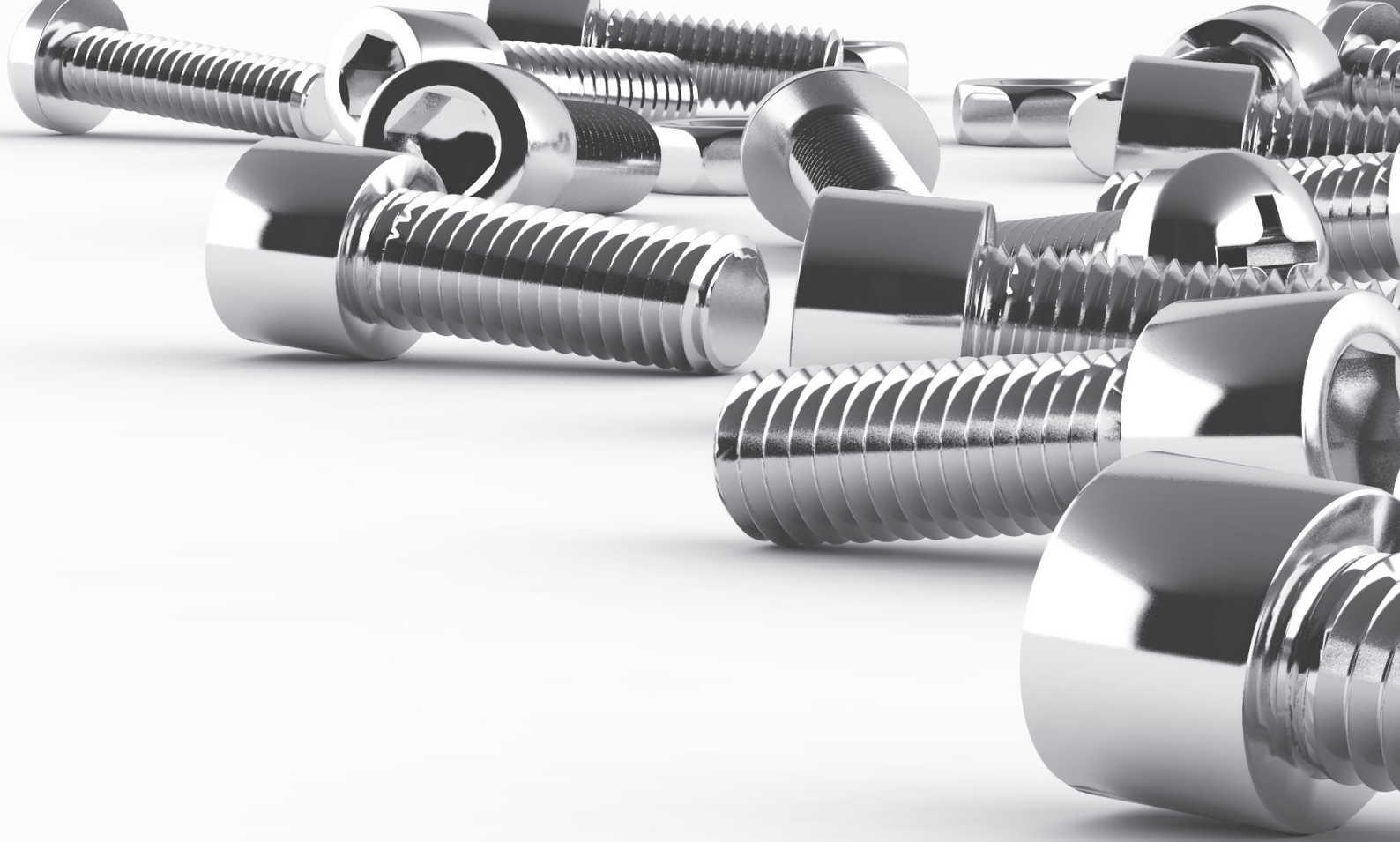
### Our vision

As dictated by our leadership in this blessed country and to reach the Kingdom's vision 2030, which is to become one of the leading companies in the construction equipment market and to provide all the requirements for fasteners, screws, nails, as well as industrial tools. To the largest possible sector of projects in the labor market and to make our clients guarantee that we are partners by consolidating the relationship and providing the best advantages as we put our core values in mind towards our country's vision 2030.





عالم من المثبتات!



## رسالتنا

نحن نسعى لتقديم أفضل الخدمات من خلال توريد ما يلزم من سوق البناء والتعمير، وإيجاد الحلول اللازمة لعملائنا من المنتجات التي تساعد على تلبية احتياجاتهم بشكل أفضل، ونعمل على تحقيق أعلى مستويات بناء الثقة مع شركائنا من الوفاء بالتزام بالجودة والخدمة وبالأسعار المناسبة.

### Our Mission

We seek to provide the best services by providing the construction and architectural market, finding the necessary solutions for our clients in products that help to meet their needs better, and we are working to achieve the highest levels of confidence with our partners by fulfilling the commitment to quality, service and appropriate prices.

## لماذا صلابة؟

نحن في "صلابة" نجعل أعمالكم أكثر صلابة وقوة ولديها قابلية للاستمرار الأطول مع أقل تكلفة بما نمتلكه من خبرات تأهلنا. وهناك أسباب كثيرة تجعلكم من كبار العملاء المهتمين في خدماتنا لما نمتلكه من قيم أساسية تخولنا لنكون أفضل الموردين في السوق وهي:



الابتكار وتقديم أفضل  
الحلول في تصنيع بعض  
المنتجات محلياً في مصنعنا

Innovation and providing of best solutions in manufacturing some products locally in pure factory – excellency at providing best consultation.



الالتزام والسرعة  
في التوريد  
commitment,  
quickness

الجودة  Quality



التميز في تقديم أفضل  
الإستشارات

Excellence in providing  
the best advice

## Why SALABA?

We at Salaba make your business more solid, robust and have the longest viability with the lowest cost with our qualified experience. There are many reasons that make you one of the major customers interested in our services because of our core values that enable us to be the best suppliers in the market, which are:





**On the other hand, we focus on the following values:**

- Flexibility and speed in offering the best price to our clients.
- Independent Leadership Thinking - Unbiased advice from many multi-industry companies small, medium and large.
- Relationship management - cooperation to improve relations with our customers to ensure continuity in sustainable work.
- Trust - through the experience of a professional team who worked in major companies with the ability to provide better service and you can trust us.

**من جانب آخر فإننا نركز على القيم التالية:**

- المرونة وسرعة تقديم أفضل الأسعار الخاصة لعملائنا.
- التفكير القيادي المستقل - المشوره غير المتحيزة للكثير من الشركات متعددة الصناعات الصغيرة والمتوسطة والكبيرة.
- إدارة العلاقات - التعاون لتحسين العلاقات مع عملائنا بما يضمن الاستمرارية في العمل المستدام.
- الثقة - من خال خبرات فريق العمل الإحترافي الذي عمل في شركات كبرى لديه القدرة أن يقدم خدمة أفضل وتستطيع أن تثق بنا.

تتميز مجموعة "صلافة" بأن تقدم خدمة الاستشارة اللازمة للمشروعات التي تقوم بتزويدها بالأصناف الخاصة والتي تتطلب استشارات فريق عملنا كخدمة تمتاز بها "صلافة" لتحديد المثبتات التي تتطابق مع المواصفات الفنية للمشروع ذات العلاقة. وتتمثل بعض خدماتنا في :-

- المساعدة في تصميم وتصنيع المثبتات حسب الطلب.
- اقتراح الأصناف الجاهزة كبديل لتلك الأصناف المكلفة والغير مناسبة.
- المساعدة في توحيد المثبتات مما يساعد في تقليل التكلفة وتسهيل العمل.
- إرسال الفنيين المختصين إلى موقع المشروع لتقديم المشورة الفنية اللازمة.
- تقديم التوصيات المناسبة والأمنة خلال مراحل التركيب.
- تشخيص المشكلات مثل الإهتراء والتلاصق لبعض الأصناف واقتراح الحلول المناسبة لها.



## من خدماتنا Some Of our services



Salaba Group is distinguished by providing the necessary consultancy service for the projects that we supply with special items that require consulting our team as a service characterized by Salaba to determine the fixings that fit the technical specifications of the relevant projects. Some of our services are:

- Assistance in the design and manufacture of custom fasteners.
- Suggest ready-made items as an alternative to those items that are costly and inappropriate.
- Helping in standardize fasteners, which helps reduce cost and facilitate work.
- Sending specialized technicians to the project site to provide the necessary technical advice.
- Provide appropriate and safe recommendations during installation stages.
- Diagnose problems such as the wear of some components and suggest solutions that are suitable.

قسم التصنيع

Manufacturing Department



قسم التخزين

Storage Section

2



قسم التسويق والمبيعات

Marketing and Sales Department

3



قسم النقل والتوزيع

Transport and Distribution  
Department

4



 **WE ARE NEAR**  
wherever you want



نتواجد حيثما تشاء 

# شركاؤنا في النجاح

## Our partners in success



تحت  
سقف  
واحد

عالم من المثبتات



## HEAVY HEX BOLTS

High Strength Grip Bolts A325

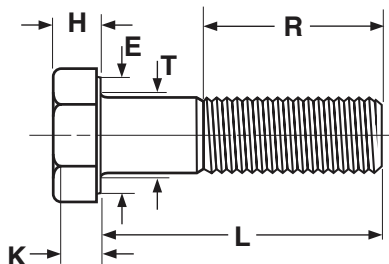
Standard Specification : BS 4395 Part 2  
Equivalent to DIN 6914, 6915

Material : alloy Steel

Strength Grade : Class A325

Threads : 6H of BS 3643 Part 1 & 2

Surface Finish : Black Hot Dip Galvanized

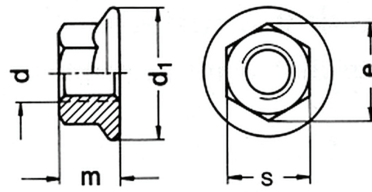


### DIMENSIONS BOLT

Nominal size and thread diameter d	Pitch of thread P (Coarse pitch series)	Diameter of unthreaded shank d		Width across flats S		Width across corner		Transition diameter T	Thickness of head H	
		Max.	Min.	Max.	Min.	Max.	Min.		Max.	Min.
M 12	1.75	12.70	11.30	22	21.16	21.16	23.70	14.7	8.45	7.55
M 16	2.0	16.70	15.30	27	25.16	31.2	29.30	18.7	10.45	9.55
M 20	2.5	20.84	19.16	32	31.00	34.9	35.03	23.24	13.90	12.10
M 22	2.5	22.84	21.16	36	35.00	41.6	30.55	25.24	14.90	13.10
M 24	3.0	24.84	23.16	41	40.00	47.3	45.20	27.24	15.90	14.10
M 27	3.0	27.84	26.16	46	15.00	53.1	50.85	30.84	17.90	16.10
M 30	3.5	30.84	29.16	50	49.00	57.7	56.37	33.84		17.95
M 36	4.0	37.00	35.00	60	58.80	69.3	66.44	40.00		21.95

## HEXAGON FLANGE NUTS WITH TEETH

STEEL ZINC PLATED



d	M5	M6	M8	M10	M10	M12	M14	M16
P	0.8	1	1.25	1.5	1.5	1.75	2	2
m (max)	5	6	8	10	10	12	14	18
d2	8	10	13	15	15	18	21	24
dc (max)	11.8	14.2	17.9	21.8	21.8	26	29.9	34.5

### SIZE AVAILABLE

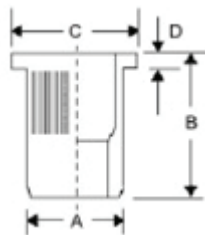
d	d	d	d	d	d	D
M5	M6	M8	M10	M12	M14	M16



# Nuts

## BLIND RIVET NUTS with CYLINDRICAL HEAD and KNURLE

Steel and Steel Zinc Plated & YELLOW Passivated



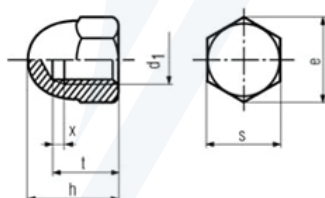
Type	5PO20	5PO30	6PO15	6PO30	8PO20	8PO35
d	M5	M5	M6	M6	M8	M8
Grip range	1-2	3-Feb	0.7-1.5	1.5-3	1-2	2-3.5
D*	7	7	9	9	11	11
B	10	10	13	13	16	16
E	1	1	1.5	1.5	1.6	1.5
s*	3.5-2.5	3.5-2.5	3.5-2	3.5-2	4.7-3.2	4.7-3.2
L*	12	13	13	14.5	15.5	17

### SIZE AVAILABLE

M6	M14	M24
M6	M14	M24
M6	M14	M24

## CAP NUTS

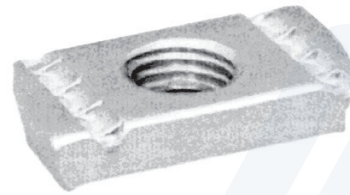
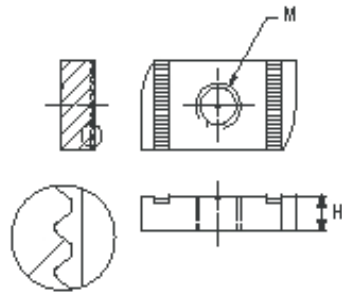
Steel and Steel Zinc Plated



d	M6	M8	M10	M12	M16	M20	M24
p	3.2	5.5	6.50	8.00	10.5	14	15
m(max)	5	8	10	12	16	20	24
d2	8	13	17	19	24	30	36
h	8.79	14.38	18.90	21.10	26.75	32.95	39.55

## PLAIN CHANNEL STRUT NUTS

zinc Plated



### SIZE AVAILABLE

Reference	E	THICKNESS
PC 0606	M 6	6 MM
PC 0806	M 8	6 MM
PC 1008	M 10	8 MM
PC 1208	M 12	8 MM
PC 0808	M 8	8 MM
PC 1010	M 10	10 MM
PC 1210	M 12	10 MM
PC 1212	M 12	12 MM

## CHANNEL STRUT NUTS with SHORT SPRING

zinc Plated



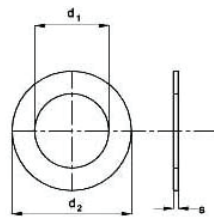
### SIZE AVAILABLE

Reference	E	THICKNESS
CSS 0606	M 6	6 MM
CSS 0806	M 8	6 MM
CSS 1008	M 10	8 MM
CSS 1208	M 12	8 MM
CSS 0808	M 8	8 MM
CSS 1010	M 10	10 MM
CSS 1210	M 12	10 MM
CSS 1212	M 12	12 MM

# Washers

## FLAT WASHER WITHOUT CHAMFER

Steel A36 and Steel A36 Zinc Plated



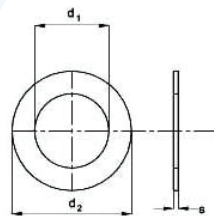
For nom.	M3	M4	M5	M6	M7	M8	M10	M12	M14
Size	-	5/32	3/16	-	9/32	5/16	3/8	1/2	9/16
d1	3.2	4.3	5.3	6.4	7.4	8.4	10.5	13	15
d2	7	9	10	12	14	16	20	24	28
s	0.5	0.8	1	1.6	1.6	1.6	2	2.5	2.5
For nom.	M16	M18	M20	M22	M24	M27	M30	M33	
Size	5/8	11/16	3/4	7/8	-	1	11/8	11/4	
d1	17	19	21	21	25	28	31	34	
d2	30	34	37	39	44	50	56	60	
s	3	3	3	3	4	4	4	5	

### SIZE AVAILABLE

For nom. Size	For nom. Size	For nom. Size
M1.6	M10	M33
M2	M11	M36
M2.5	M12	M39
M2.6	M14	M42
M3	M16	M45
M4	M18	M48
M5	M20	M52
M6	M22	M56
1/4	M24	M60
M7	M27	M64
M8	M30	

## FLAT WASHER WITHOUT CHAMFER

Steel A36 and Steel A36 Zinc Plated Black and yellow



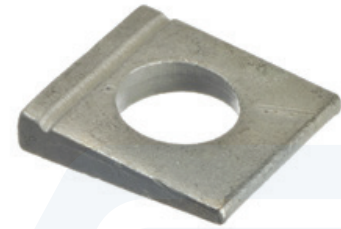
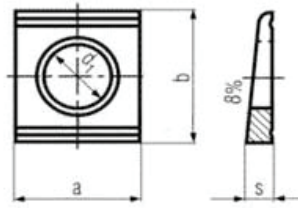
For nom.	M3	M4	M5	M6	M7	M8	M10	M12	M14
Size	-	5/32	3/16	-	9/32	5/16	3/8	1/2	9/16
d1	3.2	4.3	5.3	6.4	7.4	8.4	10.5	13	15
d2	7	9	10	12	14	16	20	24	28
s	0.5	0.8	1	1.6	1.6	1.6	2	2.5	2.5
For nom.	M16	M18	M20	M22	M24	M27	M30	M33	
Size	5/8	11/16	3/4	7/8	-	1	11/8	11/4	
d1	17	19	21	23	25	28	31	34	
d2	30	34	37	39	44	50	56	60	
s	3	3	3	3	4	4	4	5	

### SIZE AVAILABLE

For nom. Size	For nom. Size	For nom. Size
M1.6	M10	M33
M2	M11	M36
M2.5	M12	M39
M2.6	M14	M42
M3	M16	M45
M4	M18	M48
M5	M20	M52
M6	M22	M56
1/4	M24	M60
M7	M27	M64
M8	M30	

## SQUARER TAPER WASHER

Steel Zinc Plated and Steel Hot Dip Galvanized



For nom. Size	M2	M2.3	M2.6	M3	M3.5	M4	M5	M6	-	M7	M8	-	M10
d1 (min.)	2.1	2.4	2.7	3.1	3.6	4.1	5.1	6.1	6.4	7.1	8.1	3/8 precise	3/8
d2 (max.)	4.4	4.9	5.2	6.2	6.7	7.6	9.2	11.8	12.1	12.8	14.8	17.6	18.1
s	0.5	0.6	0.6	0.8	0.8	0.9	1.2	1.6	1.6	1.6	2	2.2	2.2

For nom. Size	M11	M12	-	M14	M16	M18	M20	M22	M24	-	M27	M30	M33
d1 (min.)	7/16	-	1/2	9/16	5/8	11/16	3/4	7/8	-	1	-	11/8	11/4
d2 (max.)	11.2	12.2	13	14.2	16.2	18.2	20.2	22.5	24.5	26.5	27.5	30.5	33.5
s	2.2	2.5	2.5	3	3.5	3.5	4	4	5	5	5	6	6

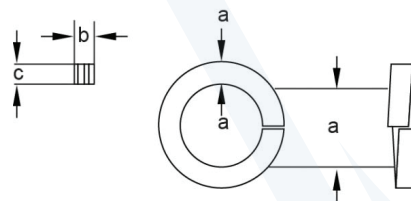
For nom. Size	M36	M39	M42	M45	M48	M52	M56	M60	M64	M68	M72	M76	M33
d1 (min.)	138/	112/	158/	134/	-	2	214/	-	212/	-	234/	3	11/4
d2 (max.)	36.5	39.5	42.5	45.5	49	53	57	61	65	69	73	77	33.5
s	6	6	7	7	7	8	8	8	8	8	8	8	6

### SIZE AVAILABLE

For nom. Size	For nom. Size	For nom. Size
M2	M11	M36
M2.3	M12	M36
M2.6	1/2	M42
M3	M14	M45
M3.5	M16	M48
M4	M18	M52
M5	M20	M56
M6	M22	M60
1/4	M24	M64
M7	1 IN.	M68
M8	M27	M72
3/8 precise	M30	M76
M10	M33	

## SPRING WASHER

Galvanized and Stainless Steel,  
Hot Dip Galvanized



For nom. Size	M3	M4	M5	M6	M7	M8	M10	M12	-	M7	M8	-	M10
d1 (min.)	3.1	4.1	5.1	6.1	7.1	8.1	10.2	12.2	6.4	7.1	8.1	3/8 precise	3/8
d2 (max.)	6.2	7.6	9.2	11.8	12.8	14.8	18.1	21.1	12.1	12.8	14.8	17.6	18.1
S	0.8	0.9	1.2	1.6	1.6	2	2.2	2.5	1.6	1.6	2	2.2	2.2

For nom. Size	M14	M16	M18	M20	M22	M24	M27	M30	M24	-	M27	M30	M33
d1 (min.)	9/16	5/8	11/16	3/4	7/8	-	-	11/8	-	1	-	11/8	11/4
d2 (max.)	14.2	16.2	18.2	20.2	22.5	24.5	27.5	30.5	24.5	26.5	27.5	30.5	33.5
s	3	3.5	3.5	4	4	5	5	6	5	5	5	6	6

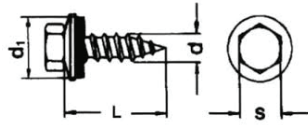
### SIZE AVAILABLE

For nom. Size	For nom. Size	For nom. Size
M6	M16	M27
M8	M18	M30
M10	M20	
M12	M22	
M14	M24	

# SCREWS

## ROOF AND FRONT BOLTS with ELASTOMER SEALING RING

Galvanized, Stainless Steel



### SIZE AVAILABLE

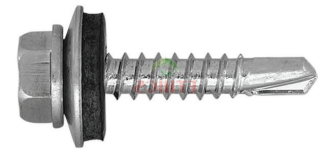
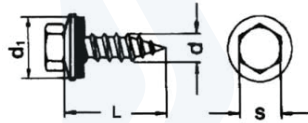
d x L	d x L	d x L	d x L
6.5 x 19mm	6.5 x 25mm	6.5 x 32mm	6.5 x 38mm

### ASSEMBLY DATA

Material thickness in mm	0.63-1.1	1.25-1.5	2.0-2.9	3.0-3.9	4.0-4.9	5.0-5.9	6.0-10.0	<10.0	
Recommended roof-front bolt	Type A			Type B					
MATERIAL		HOLE SIZE IN MM							
Roof-front bolt	Construction								
Stainless-st	Steel & Al	4	4.5	5	5.05	5.35	5.65	5.8	5.85
Aluminium	Aluminium	4.0 - 4.5							
Aluminium	Wood	4.0							
Grip length in steel and Al		L-12			L-10				
Bolt length L in Wood		min. 3mm							

## ROOF AND FRONT BOLTS with ELASTOMER SEALING RING

Galvanized, Stainless Steel

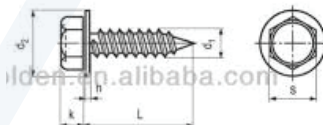


### SIZE AVAILABLE

d x L	d x L	d x L
6.3 x 19mm	6.3 x 25mm	6.3 x 38mm

## HEXAGON HEAD TAPPING SCREWS with CONE END

Galvanized, Stainless Steel



d1	16	19	22
d2	6.7	6.7	6.7
s	2	3	3

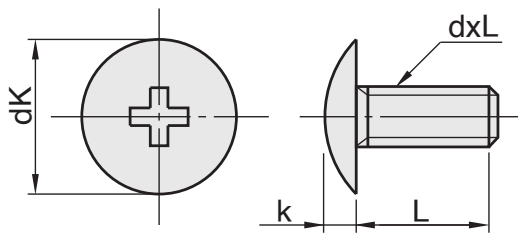
d	d	d
16mm	19mm	22mm

### ASSEMBLY DATA

Material thickness in mm	0.63-1.1	1.25-1.5	2.0-2.9	3.0-3.9	4.0-4.9	5.0-5.9	6.0-10.0	<10.0	
Recommended roof-front bolt	Type A			Type B					
MATERIAL		HOLE SIZE IN MM							
Roof-front bolt	Construction								
Stainless-st	Steel & Al	4	4.5	5	5.05	5.35	5.65	5.8	5.85
Aluminium	Aluminium	4.0 - 4.5							
Aluminium	Wood	4.0							
Grip length in steel and Al		L-12			L-10				
Bolt length L in Wood		min. 3mm							

# SCREWS

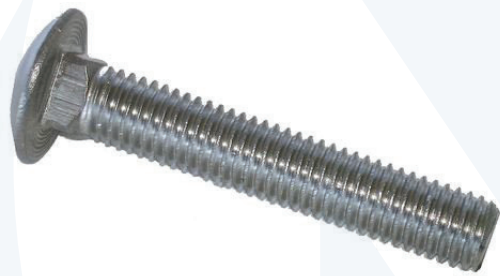
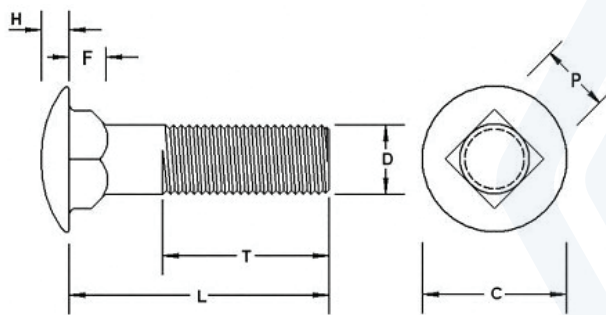
## SPLINE BOLT SCREW



### SIZE AVAILABLE

d x L	d x L	d x L	d x L	d x L	d x L
3/8 x 3/4	3/8 x 3/4	3/8 x 3/4	3/8 x 3/4	3/8 x 3/4	3/8 x 3/4

## CARRIAGE BOLT



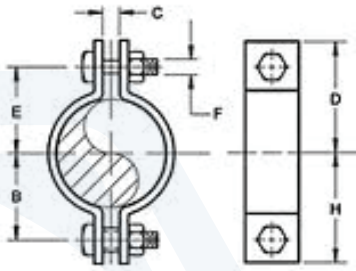
d1	M6	M8	M10	M12	M16
P	1	1.25	1.5	1.75	2
l2	18	22	26	30	38
dk	16.55	20.65	24.65	30.65	38.8
f	4.6	5.6	6.6	8.75	12.9
h	3.88	4.88	5.38	6.95	8.95
v	6.48	8.58	10.58	12.7	16.7

### SIZE AVAILABLE

d1 x l	d1 x l	d1 x l	d1 x l	d1 x l	d1 x l	d1 x l	d1 x l	d1 x l
M6 x 16	M6 x 45	M8 x 30	M8 x 60	M10 x 30	M10 x 60	M12 x 25	M12 x 50	M12 x 80
M6 x 20	M6 x 50	M8 x 35	M8 x 70	M10 x 35	M10 x 70	M12 x 30	M12 x 55	M12 x 90
M6 x 25		M8 x 40	M8 x 80	M10 x 40	M10 x 80	M12 x 35	M12 x 60	M12 x 100
M6 x 30	M8 x 16	M8 x 45		M10 x 45	M10 x 90	M12 x 40	M12 x 65	
M6 x 35	M8 x 20	M8 x 50	M10 x 20	M10 x 50	M10 x 100	M12 x 45	M12 x 70	M16 x 90
M6 x 40	M8 x 25	M8 x 55	M10 x 25	M10 x 55			M12 x 75	M16 x 120

## HEAVY DUTY ELECTRO GALVANIZED PIPE CLAMPS

Welded Dual Nuts M8 + M10 with Poze screw without Rubber



TUBE SIZE AVAILABLE	CLIP SIZE
3/8"	15-19
1/2"	20-25
3/4"	26-30
1"	32-36
1 1/4"	38-43
1 1/2"	47-51
54mm	53-58
2"	60-64
70mm	67-72
2 1/2"	75-80
3"	87-92
110mm	107-112
4"	113-118
5"	138-142
6"	159-166

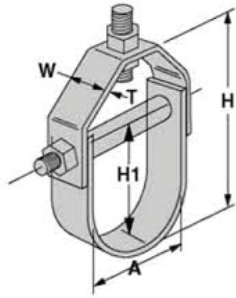
## HEAVY DUTY ELECTRO GALVANIZED PIPE CLAMPS WELDED

DUAL NUT M8 + M10 with Pozi screw with EPDM Rubber lining



TUBE SIZE AVAILABLE	CLIP SIZE
3/8"	15-19
1/2"	20-25
3/4"	26-30
1"	32-36
1 1/4"	38-43
1 1/2"	47-51
54mm	53-58
2"	60-64
70mm	67-72
2 1/2"	75-80
3"	87-92
110mm	107-112
4"	113-118
5"	138-142
6"	159-166

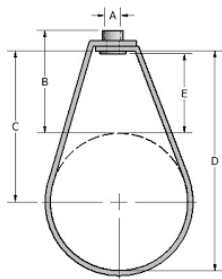
## DUCT FIX – CLEVIS HANGER



# SIZE AVAILABLE	PIPE	ROD	CENTER	HEIGHT	CROSS BOLT	STOCK		MAX LOAD
		SIZE – A	LINE – B	C		G	H	KGS.
1/2"	20-25	3/8	44	55	1/4"	3 x 25	3 x 25	270
3/4"	26-30	3/8	54	68	1/4"	3 x 25	3 x 25	270
1"	32-36	3/8	58	75	1/4"	3 x 25	3 x 25	270
1-1/4"	38-43	3/8	80	100	1/4"	3 x 25	3 x 25	270
1-1/2"	47-51	3/8	81	106	1/4"	3 x 25	3 x 25	270
2"	60-64	3/8	86	117	1/4"	3 x 25	3 x 25	270
2-1/2"	75-80	1/2	106	144	5/16"	3 x 32	3 x 32	500
3"	87-92	1/2	127	172	5/16"	3 x 32	3 x 32	500
4"	113-118	5/8	141	199	3/8"	4 x 32	3 x 32	640
5"	138-142	5/8	159	229	3/8"	4 x 32	3 x 32	640
6"	159-166	3/4	174	257	1/2"	4 x 38	3 x 38	800
8"	207-219	7/8	212	320	5/8"	5 x 45	4 x 45	900
10"	260-273	7/8	250	387	5/8"	6 x 45	5 x 45	1600
12"	309-323	7/8	292	457	5/8"	6 x 50	5 x 50	1700

## PIPE HANGER – Adjustable Swivel Ring / Pear Clamp

ZINC PLATED with KNURLED NUT

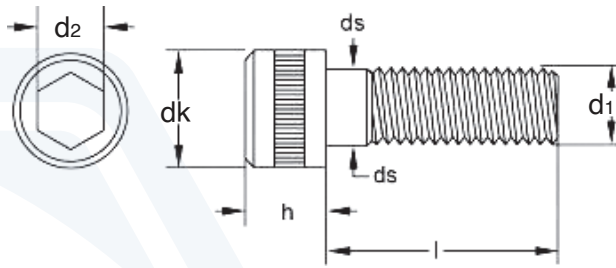


TUBE SIZE AVAILABLE	#	D	SHEET SIZE
INCHES	SIZE (MM)	SIZE (MM)	MM
3/4"	20	64	1.5 x 25
1	25	72	1.5 x 25
1 1/4"	32	83	1.5 x 25
1 1/2"	40	96	1.5 x 25
2	50	113	1.5 x 25
2 1/2"	65	132	20 x 25
3	80	156	20 x 25
4	100	215	20 x 25
5	125	242	2.5 x 25
6	150	279	2.5 x 25



## HEXAGONAL SOCKET HEAD CAP SCREW

Full Threaded Steel, Zinc Plated and Yellow Passivated



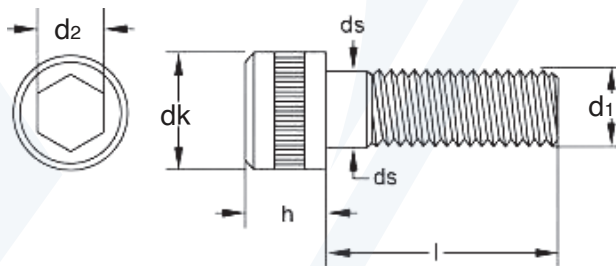
d1	M3	M4	M5	M6	M8	M10	M12
P	0.5	0.7	0.8	1	1.25	1.5	1.75
dk (max)	5.5	7	8.5	10	13	16	18
h (max)	3	4	5	6	8	10	12
d2	2.5	3	4	5	6	8	10

### SIZE AVAILABLE

d1 x 1	d1 x 1	d1 x 1	d1 x 1	d1 x 1	d1 x 1	d1 x 1	d1 x 1
M3 x 2.5	M4 x 40	M5 x 35	M6 x 35	M6 x 60	M8 x 60	M10 x 60	M12 x 60
	M4 x 50	M5 x 40	M6 x 40		M8 x 80	M10 x 70	M12 x 80
M4 x 30	M5 x 30	M5 x 50	M6 x 50	M8 x 40		M10 x 80	
				M8 x 50	M10 x 50		

## HEXAGONAL SOCKET HEAD CAP SCREW

Full Threaded Steel, Zinc Plated and Black and Yellow Passivated



d1	M3	M4	M5	M6	M8	M10	M12
P	0.5	0.7	0.8	1	1.25	1.5	1.75
dk (max)	5.5	7	8.5	10	13	16	18
h (max)	3	4	5	6	8	10	12
d2	2.5	3	4	5	6	8	10

### SIZE AVAILABLE

d1 x 1	d1 x 1	d1 x 1	d1 x 1	d1 x 1	d1 x 1	d1 x 1	d1 x 1
M3 x 2.5	M4 x 40	M5 x 35	M6 x 35	M6 x 60	M8 x 60	M10 x 60	M12 x 60
	M4 x 50	M5 x 40	M6 x 40		M8 x 80	M10 x 70	M12 x 80
M4 x 30	M5 x 30	M5 x 50	M6 x 50	M8 x 40		M10 x 80	
				M8 x 50	M10 x 50		

## SPECIAL ANCHOR BOLTS

ASTM A36/A36M

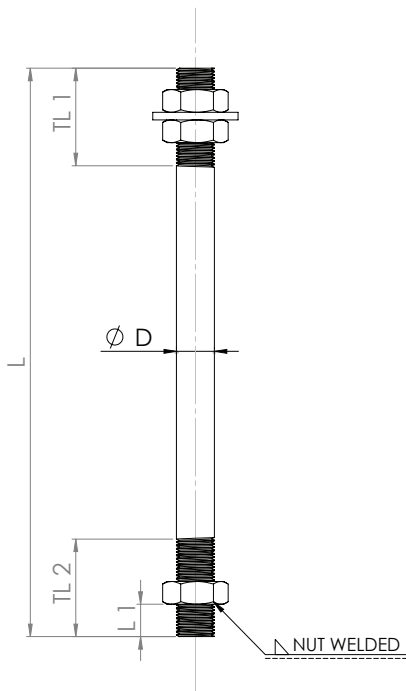
ASTM F1554, GR. 36 HDG

ASTM A193/A193M

ASTM F105, GR. 105 HDG

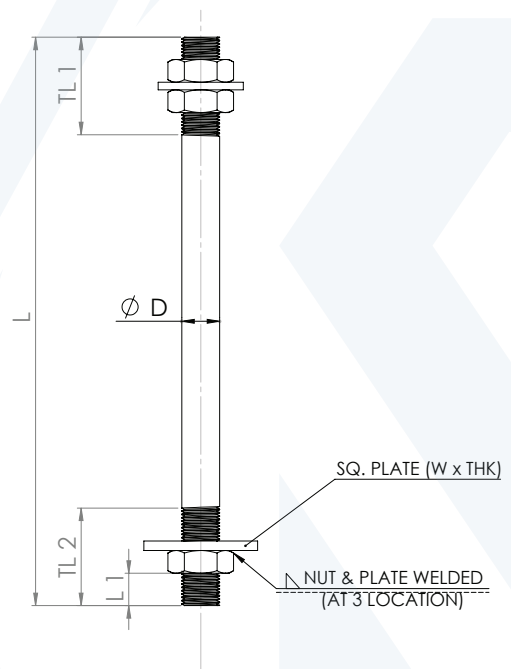
تصنيع المقاسات حسب الطلب

NUT WELDED ANCHOR BOLT



Ordering information  
D x L x TL1 x TL2 x L1

NUT & PLATE WELDED ANCHOR BOLT



Ordering information  
D x L x TL1 x TL2 x L1 - W x THK

Nominal size and thread diameter d	Pitch of thread P	Diameter of unthreaded shank d		Width across flats S		Width across corner		Diameter of washer face d1		Depth of washer face c	Radius under head r		Transition diameter d1	Thickness of head K	
	(Coarse pitch series)	Max.	Min.	Max.	Min.	Max.	Min.	Max.	Min.	Max.	Min.	Max.	Min.	Max.	Min.
M 12	1.75	12.70	11.30	22	21.16	21.16	23.70	22	19.91	0.4	1.00	0.6	14.7	8.45	7.55
M 16	2.0	16.70	15.30	27	25.16	31.2	29.30	27	24.91	0.4	1.00	0.6	18.7	10.45	9.55
M 20	2.5	20.84	19.16	32	31.00	34.9	35.03	32	20.75	0.4	1.20	0.8	23.24	13.90	12.10
M 22	2.5	22.84	21.16	36	35.00	41.6	30.55	36	33.75	0.4	1.20	0.8	25.24	14.90	13.10
M 24	3.0	24.84	23.16	41	40.00	47.3	45.20	41	38.75	0.5	1.20	0.8	27.24	15.90	14.10
M 27	3.0	27.84	26.16	46	15.00	53.1	50.85	46	43.75	0.5	1.50	1.0	30.84	17.90	16.10
M 30	3.5	30.84	29.16	50	49.00	57.7	56.37	50	47.75	0.5	1.50	1.0	33.84		17.95
M 36	4.0	37.00	35.00	60	58.80	69.3	66.44	60	57.75	0.5	1.50	1.0	40.00		21.95




**SALABA**  
FASTENERS

صـلابة المثبتات  
حيث القوة ..... وأكثر

 920006873

 [Info@salaba.com.sa](mailto:Info@salaba.com.sa)

 [www.salaba.com.sa](http://www.salaba.com.sa)

 الإدارة العامة - المنطقة الغربية  
جدة - طريق الستين تقاطع شارع البلدية - برج صلابة

الفرع - المنطقة الوسطى  
الرياض - مخرج ١٧ - الميناء الجاف - شارع أبي بن كعب

الفرع - المنطقة الشرقية  
الدمام - الملك سعود - شارع عمر بن عبدالعزيز - الخضيرة

الفرع - المنطقة الجنوبية  
جيزان - المنطقة الصناعية